

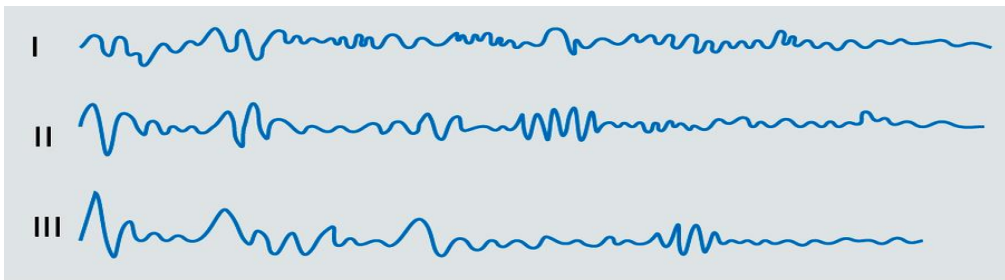
Kammerflattern/-flimmern

Kammerflattern:

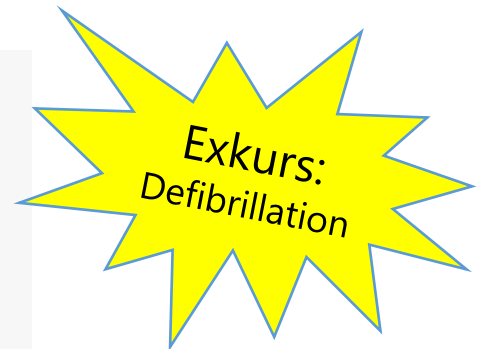
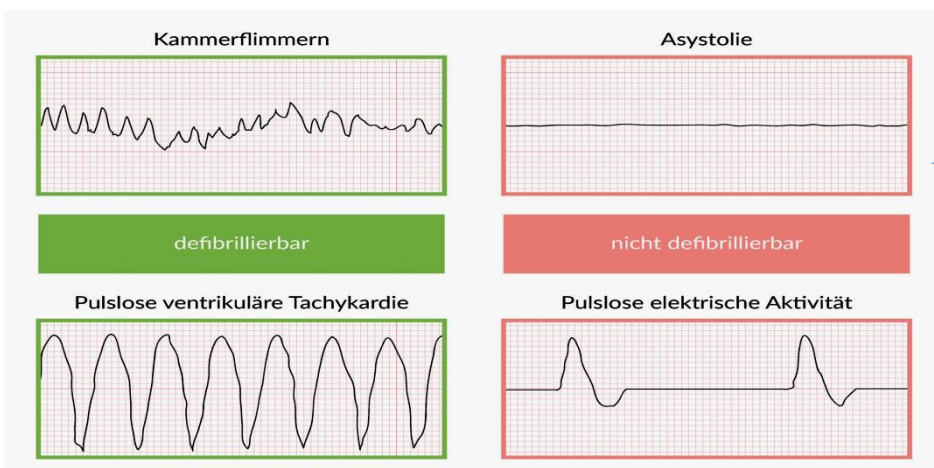
Kammerfrequenzen 250-320/min
 meist fließender Übergang zu Kammerflimmern

Kammerflimmern:

arrhythmische, hochfrequente Flimmerwellen >320/min
 unregelmäßige Undulationen
 keine einzelnen QRS-Komplexe mehr abgrenzbar



EKG-Befund bei Kammerflimmern



Biphasisch:

150-200 Joule bei der ersten Schockgabe
 150-360 Joule bei allen weiteren Schockabgaben

Bei Kindern: Mono- und Biphasisch mit 4 Joule/kgKG

Quelle

Bild:

Abb. 1:

<https://viamedici.thieme.de/lernmodule/innere+medizin/kammerflattern+und+kammerflimmern>

(Zugriff am 02.08.2019)

Abb. 2:

<https://www.amboss.com/de/wissen/Reanimation>

(Zugriff am 02.08. 2019)

Literatur:

<https://www.amboss.com/de/wissen/Reanimation>

(Zugriff am 02.08.2019)

<https://viamedici.thieme.de/lernmodule/innere+medizin/kammerflattern+und+kammerflimmern>

(Zugriff am 02.08.2019)