

## Intertrigo



Intertrigo unter der Brust

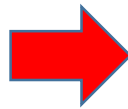
Die **Intertrigo** ist eine nässende Entzündung der Haut, die sich in Bereichen entwickelt, in denen Haut auf Haut liegt.

Hier kommt es zur Bildung einer feuchten Kammer, die eine **Mazeration** der Haut nach sich zieht.

Das Aufquellen der Hornschicht erleichtert es potentiellen **Krankheitserregern** (Bakterien, Pilzen oder Viren) das Epithel zu infiltrieren.

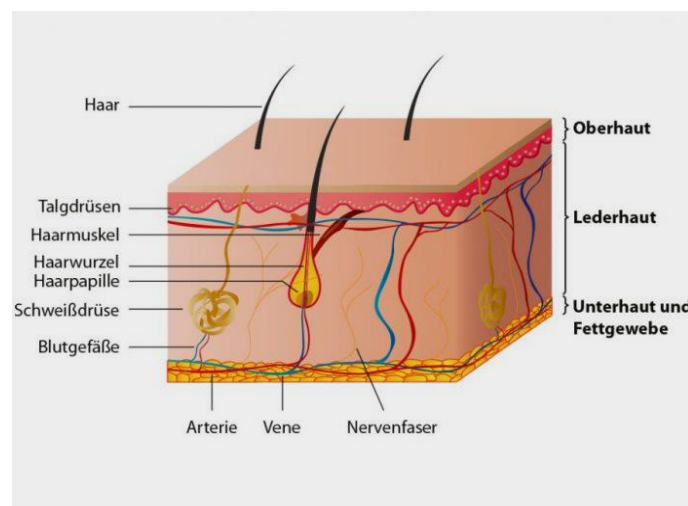
### Symptome:

- Feuchtigkeit in Körperfalten
- Hautrötung (Rubor)
- Form auf beiden Hautseiten ähnlich ("Abklatschform")
- Hautläsionen mit Mazeration und Abschürfung der Haut
- Brennen
- Juckreiz



### Maßnahmen:

- gründliche Körper- und Hautpflege
- Anwendung von Hautpflege Mitteln
- gründliches Abtrocknen
- gefährdete Körperareale durch Mullstreifen oder Baumwollkompressen trocken halten
- IKP (Inkontinenzprodukte) ausreichend wechseln
- hautfreundliche und atmungsaktive Kleidung tragen
- dünn aufgetragene Salben und Öle



## Quelle

### **Bild:**

Abb. 1:  
<https://derma-experten.de/lexikon/haut/>  
(Zugriff am 18.07.2019)

### **Literatur:**

<https://medlexi.de/Intertrigo> (Zugriff am 18.07.2019)

Ullrich, L., Stolecki, D. (2005) Intensivpflege und Anästhesie, 3. überarbeitete Auflage, Stuttgart, Thieme.