

Dekubitus

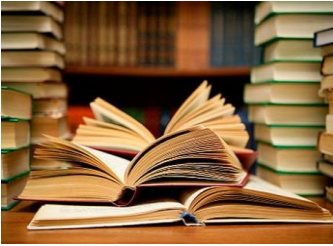
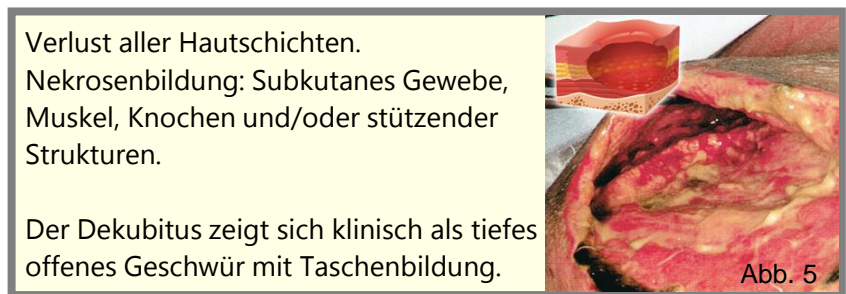
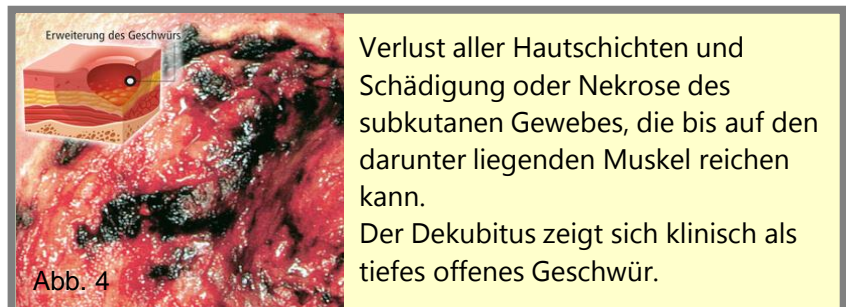
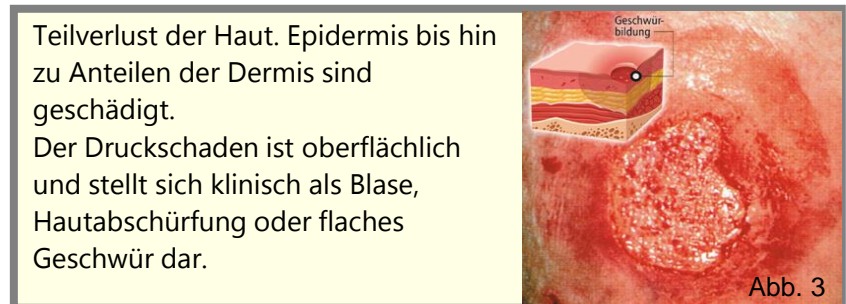
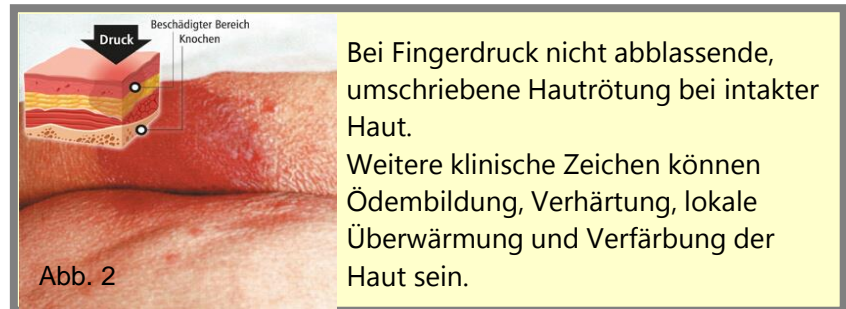
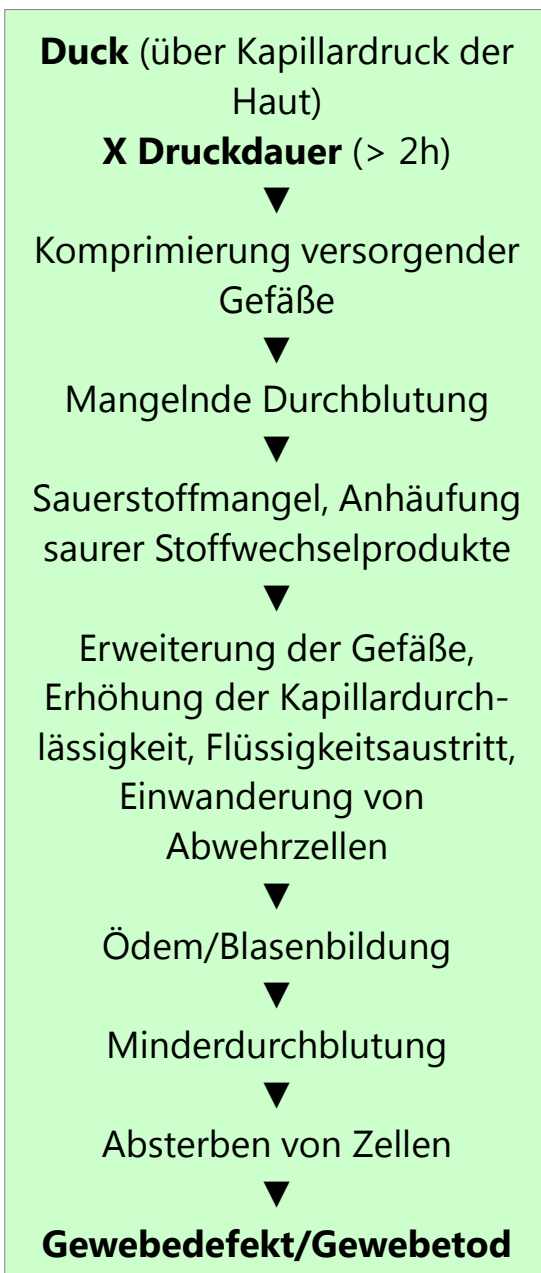


Abb. 1

3,5 % der Bewohner im Pflegeheim (immobile Bewohner 11,3)
 4,5 % der Patienten im Krankenhaus (immobile Patienten 20,5)
 → 10 Jahresentwicklung:
 Rückgang Pflegeheim: 8,3 %
 Rückgang Krankenhaus: 6,6 %

(publiziert: Lahmann et al. 2012)

Entstehungsmechanismus



Häufige Lokalisation

- Körperstellen, deren Haut dem Knochen unmittelbar aufliegen
- Körperstellen mit wenig Unterhautfettgewebe
- Hautbereiche, die vermehrt Druck-, Reibe- und Scherkräfte ausgesetzt sind
- Körperbereiche, die durch medizinische Hilfsmittel/Kleidung vermehrt Druck ausgesetzt sind

Quelle

Bild:

Abb. 1:

<https://www.whydonate.nl/fundraising/help-voor-studie-n0ar/>
(Zugriff: 26.07.2019)

Abb. 2- 5:

<https://www.dekubitus.de/ratgeber/dekubitusstadien>
(Zugriff: 26.07.2019)

Literatur:

<https://www.dekubitus.de/ratgeber/dekubitusstadien>
(Zugriff 26.07.2019)

Ulrich L., Stolecki D. (2015): Intensivpflege und Anästhesie 3. überarbeitete Auflage. Stuttgart. Thieme, Seite 294-295