

AV-Block

Störung der Erregungsübertragung vom Sinusknoten auf die Vorhofmuskulatur. Unterteilt wird der AV-Block in drei Schweregrade.

1: Sinusknoten
2: AV-Knoten

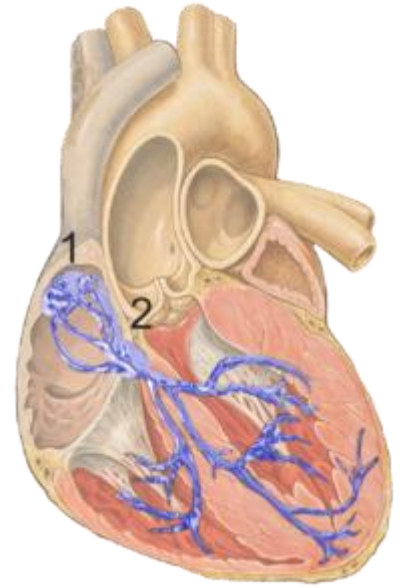


Abb. 1

Grad 1: jede Erregung wird weitergeleitet, jedoch deutlich verzögerter (PQ > 0,2 Sek.)

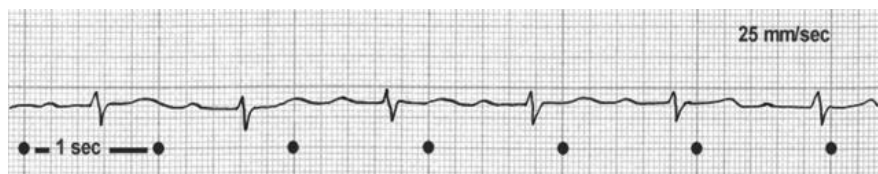


Abb. 2

Grad 2 Typ 1: periodisch länger werdendes PQ-Intervall bis schließlich ein QRS-Komplex ausfällt

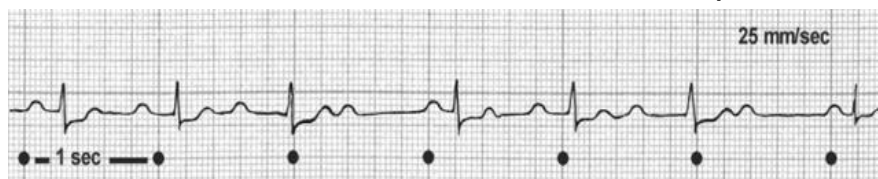


Abb. 3

wenn symptomatisch
medikamentös z. B.
Alupent®

Grad 2 Typ 2: plötzlicher Ausfall eines QRS-Komplexes ohne vorherige Verlängerung des PQ-Intervalls

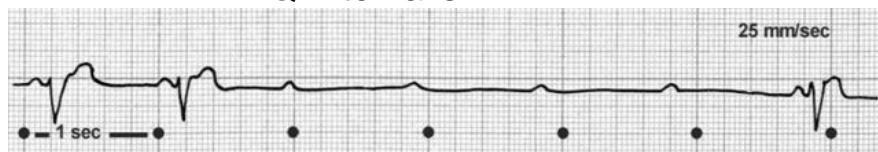


Abb. 4

SM-Implantation

Grad 3: vollständige Blockierung der Vorhofimpulse - asynchroner Ventrikel-Ersatzrhythmus

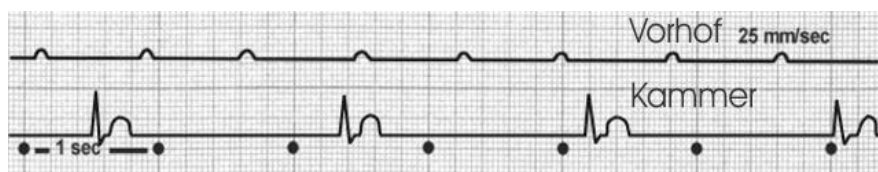


Abb. 5

Akutsituation behandeln,
SM-Implantation,
ggf. CPR, Medikamente

Quelle

Bild:

Abb. 1:

<https://de.wikipedia.org/wiki/Erregungsleitungssystem> (Zugriff am 09.03.2019, 17:30)

Abb. 2-5: (© Ralf Kleindienst)

Kleindienst, R. (2009): Grundkurs EKG. 8. überarbeitete Auflage.
Selbstverlag. S. 63-66

Literatur:

Bamberger W. (2015): 1x1 der EKG-Interpretation. Berlin. Lehmanns media,
S. 92-93

Sagmeister V. (2016): Kardiologie BASICS. München. Urban & Fischer,
S. 73-74